



*Souillac*  COUNTRY CLUB  
SUR DORDOGNE





**S**ouillac Country Club, un site de luxe pour un séjour inoubliable. Idéalement situé au cœur de la Vallée de la Dordogne, le Club vous permettra de profiter de tous les délices que cette merveilleuse région offre : culture, histoire, loisirs, gastronomie de renommée mondiale et un paysage d'une beauté à couper le souffle.

Souillac Country Club is a perfectly positioned and uniquely resourced luxury resort that provides its guests and property owners with an unrivalled facility to enjoy the multitude of sporting, cultural, social, leisure, historical and gastronomic delights that the Dordogne valley has to offer.

**L**e Club, ouvert toute l'année, est le lieu de vacances idéal pour des groupes, des couples et des familles, avec de nombreux équipements sportifs et de loisirs. Le parcours de golf 18 trous serpente à travers 120 acres d'une ancienne forêt de chênes et convient aux golfeurs de tous niveaux.

Deux courts de tennis, des piscines chauffées, un jeu de boules et une aire de jeux pour enfants, se trouvent également sur place, ainsi qu'un Club House avec un excellent restaurant, bar et terrasse. Les environs du Souillac Country Club vous donnent l'occasion de vous aérer, avec des activités telles que la randonnée pédestre, le cyclisme et l'équitation. Et c'est un vrai régal que de nager, pêcher ou faire du canoë dans les nombreux lacs et rivières de cette magnifique région.

**T**he Club is the ideal, year-round base for groups, couples and families and provides its visitors with a wealth of established facilities designed to maximise their enjoyment. The challenging 18-hole golf course meanders through 120 acres of ancient oak forest and provides an enjoyable golfing experience for golfers of all standards with its excellent greens and tree-lined fairways.

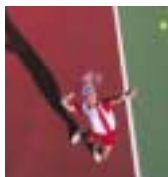
The site has an excellent clubhouse; superb restaurant and bar with terrace; 2 all-weather tennis courts; driving range; 2 heated swimming pools; children's play area; volleyball; table tennis and boules. Guests can also enjoy participation in a wide variety of outdoor activities available in the vicinity of Souillac Country Club.





**V**enez apprécier les autres trésors de la Vallée de la Dordogne, comme les villages médiévaux de Sarlat, Rocamadour, la Roque Gageac et Cahors, qui se trouvent à proximité du Club. La région est renommée pour sa gastronomie et ses vins, avec un grand choix de restaurants et quelques vignobles parmi les plus réputés de France.

**N**os maisons de luxe ont été entièrement conçues pour s'intégrer à ce cadre fabuleux, tout en offrant aux propriétaires une habitation confortable et spacieuse de 2, 3 ou 4 chambres. Tous les chalets sont groupés en petits hameaux autour d'une piscine commune et bénéficient de vues sur le parcours de golf et le paysage environnant.



La location de chalets 2, 3 ou 4 chambres - pouvant accueillir de 1 à 8 personnes selon le type de maison - est possible tout au long de l'année. Des formules sur mesure sont proposées aux familles, aux couples et aux golfeurs afin de découvrir la région. Chaque chalet est construit sur un emplacement individuel avec terrasse et parking. Il est équipé d'un mobilier de très grande qualité ainsi que d'appareils les plus modernes.

Un séjour au Souillac Country Club vous donne le droit d'utiliser les divers équipements de sport et de loisirs à prix réduits.

Les visiteurs ont le choix de préparer leur repas dans les chalets grâce aux cuisines toutes équipées, ou bien de dîner dans un des nombreux restaurants et bistros ouverts toute l'année.



Pour réserver votre maison, veuillez contacter Muriel Verlhac, 05 65 27 56 00 ou [rentals@souillaccountryclub.com](mailto:rentals@souillaccountryclub.com)



Pour plus d'informations, vous pouvez également consulter notre site Internet [www.souillaccountryclub.com](http://www.souillaccountryclub.com)





**T**he wealth of historic and cultural highlights and the wide range of sporting activities on offer (including winter golf) combine with the warm, temperate climate, to make the Dordogne a year-round holiday destination.

**T**he resort's lodge-style properties have been designed specifically to complement the stunning natural surroundings and provide spacious and luxuriously appointed 2, 3 and 4 bedrooomed accommodation. The houses are arranged communally as small 'hamlets' with each hamlet sharing a heated pool.

All properties are detached and many enjoy views of either the golf course or open countryside.

Properties are available for rental at Souillac Country Club all the year round. The 2, 3 and 4 bedrooomed houses can accommodate from one up to eight persons, depending on the type of property rented. Tailored rental packages from family holidays to shorter spring, autumn and winter golfing breaks are available to suit individual requirements. Every house is comfortably furnished and fully equipped with the latest appliances throughout. All houses have private terraces, balconies and outside seating.

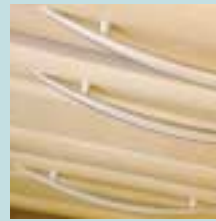
Included for the duration of any rental is visitor membership of Souillac Country Club and discounted access to all of the Club's facilities including golf and tennis (booking for each can be arranged on site or in advance of your arrival).

When renting, visitors have the freedom to fully cater for themselves or choose to eat either at the restaurant on site or in the many excellent local bars, bistros and restaurants that remain open year round.

Booking could not be easier, for prices and availability simply phone from the UK 0871 780 1444 or 0565 275600 in France, or obtain further information from the website [www.souillaccountryclub.com](http://www.souillaccountryclub.com)

Alternatively you can e-mail us at [rentals@souillaccountryclub.com](mailto:rentals@souillaccountryclub.com)





**D**e nombreux visiteurs du Souillac Country Club sont tombés sous le charme de cet endroit unique, et ont décidé de prolonger leur séjour indéfiniment, en investissant dans une de nos propriétés.

**D**ans le cas où vous acheteriez sur plans, vous auriez la possibilité de travailler avec les architectes et les responsables du Club, afin de modifier les croquis selon vos souhaits. Tous les chalets sont vendus équipés et peuvent être aménagés selon vos désirs.

*Quelque soit votre choix de séjour (location/vente), nous vous accueillerons avec plaisir, afin de vous faire découvrir tout ce que le Souillac Country Club peut vous apporter.*

**M**any visitors to Souillac Country Club have been so enchanted that they have chosen to extend their stay indefinitely by investing in a property on the resort.

Purchased off plan, buyers have the opportunity to tailor each property to their own requirements, working closely in conjunction with the resort's architects and developers. All properties are purchased fully fitted and can be decorated to owners' specifications. Owning a home at Souillac Country Club comes with the right to membership of the golf club and access to the facilities.

Whatever your purpose, we look forward to warmly greeting you at Souillac Country Club and demonstrating at first hand the wide variety of exciting leisure and investment options open to you.





Lachapelle-Auzac - 46200 Souillac - France

T: +33 (0)5 65 27 56 00

F: +33 (0)5 65 27 56 01

UK only

T: 0871 780 1444

E: [sales@souillaccountryclub.com](mailto:sales@souillaccountryclub.com)

[rentals@souillaccountryclub.com](mailto:rentals@souillaccountryclub.com)

[www.souillaccountryclub.com](http://www.souillaccountryclub.com)

